

Magi-Mélo



Communiqué
mars-avril 2009



Mot de la directrice

Bonjour à toutes !

Tout comme la venue du printemps qui semble vouloir se pointer le bout du nez, la période de renouvellement aussi est bien enclenchée et je suis très impressionnée ! Vous qui étiez pleines d'appréhension en lien avec la remise de vos programmes éducatifs... vous faites de ces documents de véritables petits chefs d'oeuvre. Coup de chapeau les filles pour votre implication et pour votre qualité éducative auprès des enfants. Félicitation !

Je vous transmets les informations au sujet du colloque du Regroupement des centres de la petite enfance de la Côte-Nord. Vous êtes toutes les bienvenues !

« Un enfant, une famille un CPE » Les 8 et 9 mai à l'Hôtel le Manoir de Baie-Comeau

Le vendredi 8 à 19 h 30 : « Le bonheur est dans la sauce » avec France Paradis
Conférence destinée aux parents

« Qu'est-ce qui distingue la famille d'une enveloppe de soupe ? » Un peu d'histoire éclaire toujours: ce qui distingue les familles d'aujourd'hui... Les liens sont la base de toute la vie familiale.

Le samedi 9 à compter de 9 heures

Deux conférences simultanées de France Paradis et Nicole Malenfant
Ces conférences seront suivies d'ateliers qui permettront aux participantes d'échanger entre elles et avec les conférencières.

Conférence 1; France Paradis « On a tous les mêmes valeurs »...

Élément du contenu: Permettre aux participants de faire le point sur leur système de valeurs et leur mode de prise de décision.

Conférence 2; Nicole Malenfant « Collaborer avec les parents pour le mieux-être de l'enfant »

Élément du contenu : Conditions de création d'un partenariat basé sur la confiance mutuelle.

Une activité de réseautage est aussi prévue au programme. Le coût d'inscription de base comprend en plus des conférences du samedi; le diner, les pauses et deux consommations lors du cocktail. Vous pouvez aussi vous inscrire au souper du samedi soir, moyennant un supplément. Des prix de présence seront offerts.

Coût : 75 \$ par personne 100 \$ avec le souper du samedi. Formulaire d'inscription disponible à la fin du mois de mars.

Cours de secourisme avec André Fortin

Prenez note que la Fondation des maladies du cœur a un problème d'impression pour les cartes de secourisme.

Avis à celles qui attendent leurs cartes pour la formation suivie en janvier dernier... il y aura un léger retard pour le délai de livraison de vos cartes.

OUPS !!!

Annie LeBel a oublié l'étui de l'appareil photo du BC (jaune et noir avec un long cordon) dans un de vos milieux... Si vous le trouvez... S.V.P. Appelez au BC. Merci beaucoup.



Sac d'école

Dans votre service de garde, y a-t-il des enfants de 4-5 ans qui fréquenteront la maternelle de l'école Mgr. Bélanger à l'automne 2009 ? Si oui, ils ont la possibilité de recevoir le sac d'école GRATUITEMENT. Il y aura une rencontre pour la remise lundi le 23 mars 2009 à 19 h 00. Pour s'inscrire, communiquer avec Valérie Albert, 418-567-4646 ou valerie.a@hotmail.com

À la maternelle, partons gagnant !!

Mots d'enfants

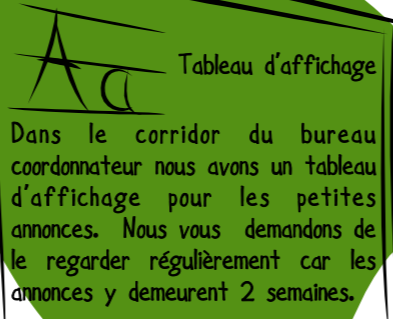
Pier-Luc, 5 ans

« J'suis allé au restaurant chinois. Ben, c'était pas ben ben chinois; j'avait du spaghetti, des p'tites saucisses... pis des oignons français ».

Stéphanie, 5 ans

Josée (éducatrice) lui dit: « Tu tousses beaucoup ». Elle lui répond « Ben oui, c'est ma grippe de l'année passée »

En disant à ma petite fille que nous allions camper à Mont-Tremblant, elle a répondu toute joyeuse : « Oui ! Oui ! On va camper à ton tremblant »



Bureau coordonnateur
896, rue de Puyjalon, bureau 205
Baie-Comeau (Québec) G5C 1N1
Téléphone : (418) 295-7145
Télécopieur: (418) 295-7146
cpemagimuse@globetrotter.net

BULLETIN DU CENTRE DE LA PETITE ENFANCE MAGIMUSE

Magi-Mots



C'est sa fête !...

En Mars

- Lina Potvin 3 mars
- Julie Imbeault 8 mars
- Josée Pelletier 11 mars
- Micheline Bergeron 13 mars
- Jocelyne Gagné 23 mars
- Manon Savard 26 mars
- Manon Barrest 29 mars

En Avril

- Annie Imbeault 5 avril
- Micheline Bouchard 12 avril
- Manon Althot 10 avril
- Annie LeBel 11 avril
- Sophie Servant 12 avril
- Lucie Vaillancourt 17 avril
- Mélissa Dufour 20 avril

Isabelle Tremblay, secrétaire 418-295-7145 poste 20



Administration



Rappel concernant la procédure de rétribution

Informations que doit contenir la fiche d'assiduité pour qu'elle soit traitée :

- 👉 Les noms du parent et de l'enfant;
- 👉 Les dates et journées ou demi-journées de présence ou d'absence de l'enfant;
- 👉 Les **signatures** du parent et de la RSG.

Je mets l'accent sur la signature du parent, car nous recevons régulièrement des fiches non-signées. Prendre note que la fiche non-signée ne sera pas traitée, donc nous l'envoyer seulement lorsqu'elle est signée.

J'en profite pour vous rappeler que c'est maintenant Isabelle qui traite les fiches et vous demande d'être attentive à bien les compléter.

Merci de votre habituelle collaboration !

N.B.: Le calendrier des périodes pour la prochaine année 2009-2010 a été glissé dans vos casiers. N'oubliez pas de le joindre à votre boîte à outils.

Dans un autre ordre d'idée... vous avez reçu la feuille pour le renouvellement de vos assurances... (**MÊME SI VOUS N'ÊTES PAS ASSURÉ AVEC ESSOR**) nous vous demandons de nous la retourner afin de pouvoir faire un suivi plus juste de vos assurances.



Annie Desbiens, adjointe administrative 418-295-7145 poste 22

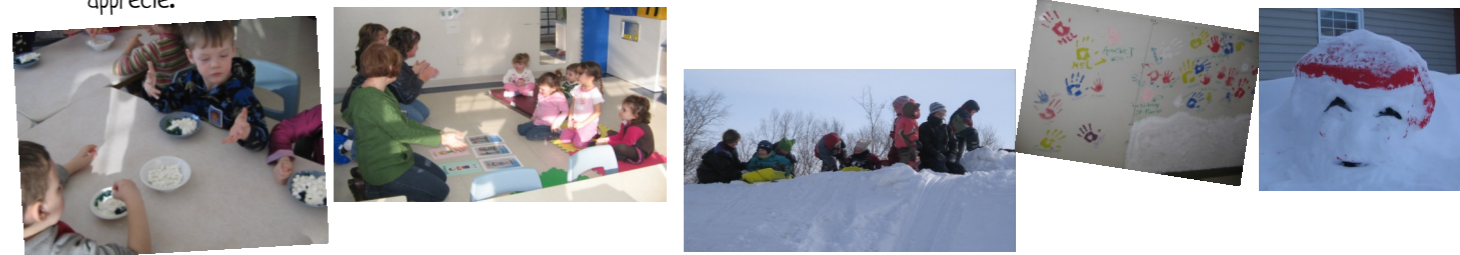
Nouvelles de l'installation

Spécial jeux d'hiver

Quoi de mieux pour le thème de l'hiver que de profiter des belles pentes de neige pour glisser. C'est ce que nous avons fait à l'installation de Ragueneau. Les enfants ont eu bien du plaisir à glisser avec leurs amis. De plus, nous avons aussi profité de cette neige pour faire de belles sculptures, des courses de traineau (même par temps très froid... à l'intérieur) et les amis COCCINELLES nous ont même concocté un dessert nommé « igloo » avec de bonnes guimauves.. HUMMM, quel délice !

Pour le thème de l'amour, chaque enfant a peinturé une de leur main pour la coller sur la grande murale de l'amour dans le corridor du CPE. Le soir venu, nous invitons les parents à faire la même chose et de coller leur main à côté de celle de leur enfant. Ainsi, chaque enfant avait son parent proche de lui tous les jours.

Finalement, tous les amis de 3 ans et plus ont reçu la visite de Christiane, Sylvie et Hélène, trois intervenantes de l'organisme Espace Côte-Nord pour leur faire des petites mises en scène et leur expliquer comment dire « non » quant on ne se sent pas bien et l'importance de se sentir libre, fort et en sécurité. Les enfants ont bien apprécié.



À l'installation de Godbout, nous avons aussi profité des belles pentes de neige pour bien rigoler à notre tour. Les enfants ont même fabriqué un fort et une murale de Chinous (chez-nous). Après avoir travaillé si fort, nous savourons un bon chocolat chaud pour se réchauffer.

Pour le thème de l'amour, les amis ont aussi participé à la murale d'amour avec leurs parents et ils ont même fabriqué des crayons de cire en forme de coeur. Chacun a eu bien du plaisir.



Lucie Vaillancourt, directrice générale, 418-567-4646/418-295-7145 poste 23
Isabelle Desbiens, directrice adjointe 418-567-4646

RSG



BONS COUPS

Lors de nos visites de courtoisie on prend le temps de jaser avec vous, de prendre le pouls des bons et moins bons moments de votre merveilleux métier. On en profite aussi pour prendre contact avec vos petits amours et c'est une partie que nous aimons bien, faut pas se le cacher! Dans le brouhaha de cette rencontre, il arrive souvent que des sujets nous échappent. **Jessy Pitre-Tremblay** a utilisé un moyen tout simple pour ne rien oublier.

Sachant que j'allais la visiter, elle a préparé une liste de questions, une liste de situations qu'elle vit au quotidien. Ainsi, nous avons pu échanger sur tous ces sujets qui la préoccupent! Toute une fille organisée cette Jessy! Annie LeBel

AMÉNAGEMENT ACTIF CHEZ MANON GAUTHIER

Lors d'une animation chez Manon Gauthier, j'ai croqué sur le vif une photo de son milieu aménagé dernièrement selon les principes du programme éducatif « Accueillir la petite enfance ». Un aménagement qui favorise l'apprentissage actif et l'autonomie. Manon me confiait qu'elle a observé qu'elle avait beaucoup moins d'interventions à faire depuis sa modification. BRAVO! Aménagement réussi, plaisir garanti!



UN AMÉNAGEMENT GAGNANT

Suite à un dégât d'eau, Josée Pelletier a dû réaménager son milieu. J'ai pu le visiter en avant première car Josée y recevait les enfants et parents qu'au retour de la semaine de relâche. Nouvelle couleur, aménagement adapté à son groupe de 9 enfants! Coin construction, coin cuisine, coin arts plastiques et jeux de table, coin maisonnette et personnages et du nouveau... un bel espace pour la lecture et la détente! BRAVO Josée! Tu as à cœur de répondre aux besoins des enfants de ton groupe. Hélène Gendron

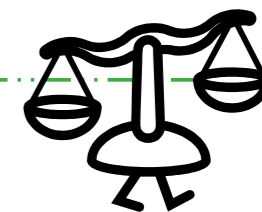
Nous avons très hâte de voir les photos de cet aménagement Josée!!!

Spectacle de « Petite Jacinthe en pyjama »

Quelques-unes d'entre vous ont participé pendant la semaine de relâche au spectacle de Petite Jacinthe. Ce fut un moment très agréable de voir vos tout-petits danser et sautiller au son de la musique et ce, vêtu de leur plus beau pyjama. Une très belle sortie musicale pour toute la famille.



Conformité



Salut les filles!

Le printemps est presque là et certaines d'entre vous voudrons peut-être effectuer quelques petites modifications à leur service de garde. Nous profitons de ce Magi-Mots pour vous faire de petits rappels concernant le Règlement sur les services de gardes éducatif à l'enfance.

L'article 64 mentionne que la RSG doit aviser par écrit le Bureau coordonnateur qui l'a reconnue, dans les 10 jours, de tout changement pouvant affecter les conditions et les modalités de sa reconnaissance. Ces changements peuvent être de toutes sortes tel qu'un changement aux heures d'ouverture, une augmentation de ratio selon que son enfant ait 9 ans ou qu'elle décide de prendre une assistante, une diminution de son ratio ou encore un déménagement. L'arrivée d'un pensionnaire majeur ou non doit aussi nous être mentionné.

Ensuite, comme plusieurs de vos contrats viennent à échéance dans les semaines à venir, il se peut qu'ils ne soient pas tous renouvelés. N'oubliez pas cependant que l'art. 67 du RSGEE vous demande d'aviser le Bureau Coordonnateur sans délai lorsque vous cessez définitivement de recevoir un enfant soit parce que vous ou le parent ne renouvèle pas le contrat ou bien parce que l'enfant quitte pour l'école. Cette procédure a pour but de faciliter le traitement de vos fiches d'assiduité ainsi que la gestion des dossiers d'enfants.

Enfin, nous venons de débiter le processus de renouvellement et bien que de petits ajustements soient nécessaire de notre part, tout fonctionne très bien. Félicitation à celles pour qui le processus est commencé, vous vous en tirez comme des pros. N'oubliez pas que nous sommes toujours là pour répondre à vos questions.

Manon Althot, agente de conformité 418-295-7145 poste 21
Véronique Morneau, agente de conformité 418-295-7145 poste 27

C'est votre page... allez-y! Ne vous gênez surtout pas!

Soutien

RAPPEL DE FORMATION

Secourisme

Quand: 4 avril 2009

Endroit: Salle Alfred-Sirois et salle 5
de la Régie Régionale

Heure: De 8 h 00 à 17 h 00

RENOUVELLEMENT ET REMISE DE VOTRE PROGRAMME ÉDUCATIF

Nous recevons de plus en plus de vos programmes éducatifs et à chaque fois c'est un bel événement. Lorsqu'on en fait la lecture, nous sommes toujours impressionnées par l'attention que vous y avez mise et par le reflet que l'on y retrouve de votre service de garde et de votre personnalité.

On en reçoit de toutes les formes et c'est génial! En général, le format entre bien dans une chemise mais il arrive aussi que certains documents soient plus volumineux, nous devons alors faire une copie de l'original. Lorsqu'il s'agit d'un document boudiné ou avec des items collés de style « scrapbooking », nous avons peur de les abîmer et il est parfois ardu pour nous d'en faire une copie. Nous sommes conscientes que vous préférez nous présenter votre original et ça se comprend, car vous y avez mis beaucoup d'énergie, de créativité et d'amour. Nous sommes toujours bien excitées de les voir aussi, l'un n'empêche pas l'autre mais si c'est possible pour vous... S.V.P. faite une copie de votre original avant d'assembler le tout.

TÉLÉCONFÉRENCE GRATUITE

Assistez à une conférence téléphonique
EN DIRECT CONFORTABLEMENT À LA MAISON

Pour en savoir plus sur le sommeil des enfants, vous pouvez vous inscrire à des téléconférences gratuites d'une durée de 45 minutes.

Lors de ces conférences, vous aurez l'occasion de recevoir de l'information pertinente afin de soutenir votre bébé ou votre enfant dans l'apprentissage d'un bon sommeil. Au moment de votre inscription, nous vous recommandons d'inscrire une question en lien avec le thème abordé.

C'est une occasion privilégiée de trouver des solutions, de recevoir de l'information ou encore d'être confirmé à titre de parent ou d'intervenant dans la petite enfance, dans les stratégies utilisées pour faire en sorte que les enfants dorment en quantité et en qualité suffisantes.

*Il s'agit d'un appel téléphonique où il y a plusieurs participantes en ligne. À l'heure prévue, à partir de votre téléphone à votre domicile, vous composez un numéro de téléphone (transmis lors de l'inscription) et vous vous retrouvez en ligne avec les autres participantes de même qu'avec Brigitte Langevin, la spécialiste du sommeil. Les seuls frais à assumer par les participants sont reliés à l'appel interurbain. En utilisant un service comme Caztel (10-10-710), cela revient à 0.99 \$ l'appel (110 minutes) pour les résidents du Canada et des États-Unis. Ce montant sera chargé directement sur votre facture mensuelle de service local de téléphone. Pour plus d'information sur le service de Caztel, visitez le www.1010710.com.

Prochaine téléconférence : « Est-ce normal que mon bébé de 10 mois ne fasse pas encore ses nuits »?

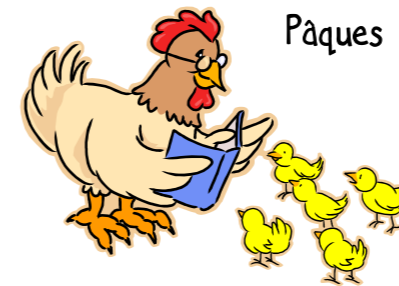
Date: Lundi 20 avril
Durée: 45 minutes

Heure: 20 h 00
Prix: GRATUIT

Pour vous y inscrire visitez le site suivant:
<http://www.brigitteangevin.com/teleconferences.htm>

Manon Gauthier (RSG) y a participé dernièrement et a trouvé l'expérience très agréable. Tranquillement installée chez elle, elle nous a dit avoir eu l'impression que la dynamique conférencière s'adressait directement à elle. Manon a plus particulièrement apprécié la période de questions, cette dernière abordant des situations concrètes et des trucs géniaux!

Activités



La poulette grise

1^{er} couplet
C'est la poulette grise
Qui pond dans l'église

Refrain
Elle va pondre un beau petit coco
Pour son petit qui va fair' dodiche
Elle va pondre un beau p'tit coco
Pour son petit qui va fair' dodo
Do diche dodo

2^e couplet
C'est la poulette noire
Qui pond dans l'armoire

Refrain:
3^e couplet
C'est la poulette blanche
Qui pond dans la grange
Refrain:

4^e couplet
C'est la poulette brune
Qui pond sur la lune



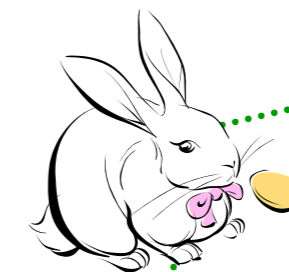
Pâques arrive à grands pas et voici quelques petites comptines...
question de vous préparer !!

Une poule sur un mur

Une poule sur un mur,
Qui picore du pain dur
Picoti, Picota
Lève la queue et
saute en bas

Comptine pour se chatouiller et rire un bon coup!

P'tit lapin plein d'poils
P'tit lapin plein d'poils
P'tit lapin plein d'poil partout!
Par-dessus, par-dessous
Par devant, par derrière
P'tit lapin plein d'poils partout



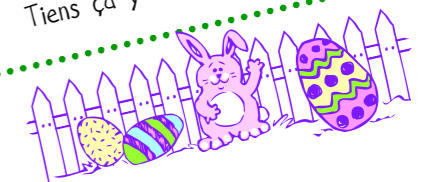
Le gentil lapin de Pâques

Sur l'air de 1,2,3,4,5,6,7 violette

Le gentil lapin de Pâques tralala, tralala,
Le gentil lapin de Pâques tralala, tralala
Qu'est-ce qu'il nous apportera ?

De gros oeufs en chocolat tralala, tralala ?
De gros oeufs en chocolat tralala, tralala
Pour celui qui les trouvera

Où c'est-y qu'ils sont cachés ? Tralala tralala
Où c'est-y qu'ils sont cachés ? Tralala tralala
Tiens ça y'est j'les ai trouvés !



Hélène Gendron, agente de soutien 418-295-7145 poste 25
Annie LeBel, agente de soutien 418-295-7145 poste 24



Annie LeBel, agente de soutien 418-295-7145 poste 24
Véronique Morneau, agente de conformité 418-295-7145 poste 27